



ev Service Manager

Piattaforma ITSM 2.0 consolidata - Migliora l'esperienza della gestione dei servizi IT attraverso un potente motore di automazione che include un supporto out-of-the-box per l'intero ciclo di vita ITIL.

User experience incentrata sui dipendenti - Incrementa l'approccio self-service e la produttività dei dipendenti grazie a una user experience adattabile e intelligente.

Abbattimento del TCO - Riduce i costi dell'ITSM grazie alla combinazione di licenze convenienti e strumenti di configurazione codeless.

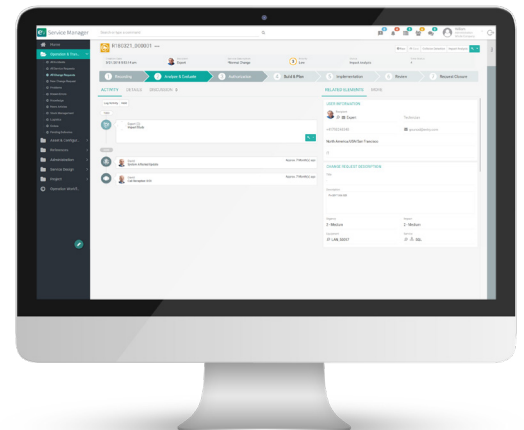
Cloud affidabile - Garantisce sicurezza, disponibilità e trasparenza con processi operativi controllati secondo lo standard SSAE-18, l'analisi dei big data e i data center globali.

RENDERE L'ITSM "EASY"

EasyVista sfrutta la sua vasta esperienza maturata nel settore ITSM, lavorando con migliaia di clienti a livello globale, per semplificare l'IT service management rendendo l'IT stesso facile da gestire e facile da implementare. La piattaforma EasyVista IT Service Manager aiuta le organizzazioni a migliorare notevolmente i livelli di servizio e a ridurre i costi IT. EasyVista Service Manager offre un'ampia copertura delle aree governate dai processi ITIL, oltre a una user experience intuitiva e strumenti integrati per accelerare l'implementazione e semplificare le configurazioni.

INTERFACCIA UTENTE ADATTABILE, POTENTE, INTELLIGENTE

Quando la user experience viene gestita correttamente si ottiene una maggiore produttività per l'IT, maggiori benefici per gli utenti finali e una maggiore visibilità per il management. La piattaforma EasyVista consente alle organizzazioni di fornire una valida user experience attraverso applicazioni responsive personalizzate e pre-configurate.



La nostra interfaccia è stata progettata pensando agli utenti dell'IT service management: il nostro obiettivo è quello di favorire un nuovo modo di lavorare offrendo una migliore user experience nel settore ITSM, che sia adattabile, potente e intelligente.

L'architettura della nostra interfaccia utente e la sua integrazione con la nostra tecnologia Service App, offre una piattaforma per l'innovazione che consente di migliorare l'esperienza di ogni utente con una potente automazione context-aware, una guida basata su intelligenza artificiale, knowledge base evoluta, dashboard e app fondate sulle necessità lavorative dei dipendenti... il tutto progettato per mantenere sempre l'organizzazione sotto controllo.

PIATTAFORMA INTEGRATA PER L'IT SERVICE MANAGEMENT

Con la completa copertura dei processi ITIL e PinkVerified su 11 processi, EV Service Manager consente alle organizzazioni di far evolvere la gestione ITSM, indipendentemente dallo stato attuale in cui si trovano. A partire dai processi core di service desk, le organizzazioni IT possono progredire nel tempo utilizzando i processi ITIL secondo le proprie esigenze.

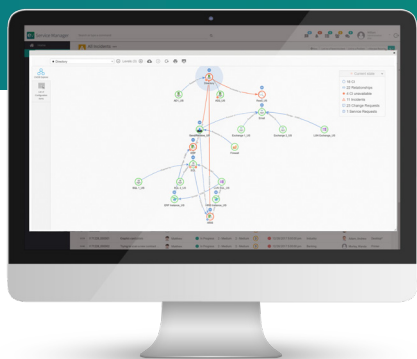
Rendiamo tutto questo semplice da sviluppare, implementare, modificare e aggiornare. EV Service Manager permette di prendere il controllo dell'erogazione dei servizi IT, collegando e integrando i vostri processi in una soluzione facile da usare e da implementare. Il team IT diventa il fulcro del supporto e del servizio, non solo fornendo una base di conoscenza evoluta e integrata per il controllo e la governance dei processi, ma anche un sistema semplificato e agile per la gestione dei cambiamenti.

- P Incident Management
- P Problem Management
- P Change Management
- P Request Fulfillment
- P Service Catalog Management
- P Service Level Management
- P Availability Management
- P Knowledge Management

- P IT Service Continuity Management
- P Service Portfolio Management
- P Service Asset & Configuration Management
 - Access Management
 - Demand Management
 - Financial Management
 - Inventory Management
 - Self-Service

- Service Reporting & Measurement
- Capacity Management
- Event Management
- Project Portfolio Management
- Purchase Management
- Release Management
- Software License Management
- Supplier Management

P PINK ITIL V3 2011 VERIFIED



TRACCIA GLI ASSET IT IN MODO EFFICIENTE TRAMITE L'IT ASSET & CONFIGURATION MANAGEMENT

Il modulo di IT Asset Manager non si occupa solo di tracciare i vostri asset, ma di gestire tutto il ciclo di vita degli stessi aggiungendo valore e importanza all'intero processo. Il nucleo delle soluzioni di IT asset management è il Configuration Management Database (CMDB), un sistema centrale di knowledge avanzata che trasforma i dati relativi agli asset in una visione globale del proprio ambiente, per mostrare come le risorse siano collegate e correlate tra loro migliorando così il processo e il flusso decisionale.

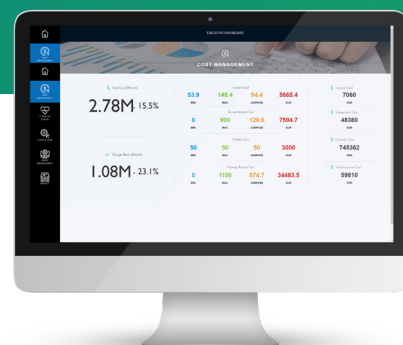
- Dependency Mapping
- CMDB
- Inventory Management
- Software License Management

- Contracts Management
- Chargeback/Showback
- Purchasing
- Supplier/Vendor Management

- Invoicing
- Barcode Scanning
- Depreciation of Assets

GESTITE L'IT COME UNA RISORSA PER IL BUSINESS GRAZIE ALL'IT FINANCIAL MANAGEMENT

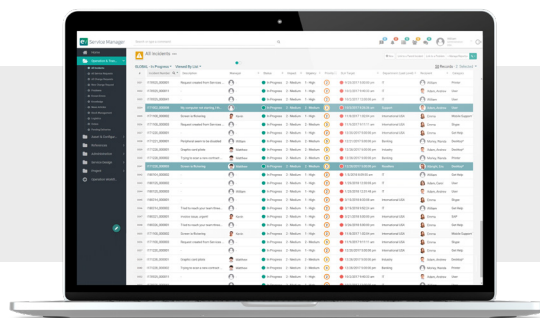
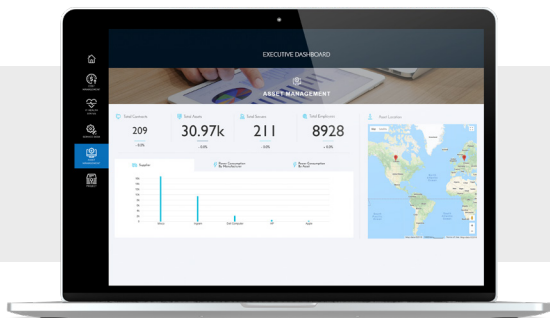
EV Service Manager fornisce all'IT un completo financial management, governance e business intelligence per comprendere e comunicare il valore aziendale della fornitura dei servizi IT. Prendete decisioni chiare e sicure quando si tratta di costi, qualità e valore dei servizi IT. Assicuratevi di avere la visibilità necessaria su quali servizi vengono forniti, quanto tempo ci vuole per renderli disponibili e a quale costo.





VISIBILITÀ COMPLETA CON REPORT E DASHBOARD

I report e le dashboard hanno lo scopo di semplificare il processo di creazione degli stessi attraverso una ricca libreria di modelli pronti all'uso. Nuovi report e nuove dashboard sono disponibili on-line e pubblicati regolarmente per il download. Tutti i report possono essere personalizzati secondo le vostre esigenze oppure potete impostarne uno vostro. È inoltre possibile collegarli alla propria fonte dati per aggregare informazioni provenienti da soluzione di terze parti, ottenendo così una visibilità completa.



STRUMENTI INTEGRATI

La piattaforma include una serie di strumenti semplici da utilizzare, in grado di velocizzare la capacità dell'organizzazione di essere rapidamente operativa, riducendo i costi di amministrazione e i tempi di risoluzione dei problemi IT, oltre che a supportare l'azienda a livello globale.



WORKFLOW DRAG-AND-DROP

Automatizzate il vostro processo ITSM, utilizzando i modelli di workflow basati sulle best practice, oppure create le vostre funzionalità in modalità drag-and-drop nell'area di lavoro.



AUTOMAZIONE INTELLIGENTE

Eseguite azioni complesse e a più fasi con pochi clic, guidati passo passo da uno dei 400 wizard integrati e alimentati da un'automazione intelligente che garantisce precisione e migliora l'efficienza.



TECNOLOGIA SERVICE APP

Configurate in modo codeless, intuitivo e responsive applicazioni, portali e dashboard utilizzando i nostri modelli pre-configurati per iniziare.



INTERFACCIA DI COMANDO EVie

Guidate gli utenti a completare le attività di routine e quelle complesse, attraverso comandi di esecuzione predefiniti, automazioni intelligenti, filtri e ricerche per lavorare più velocemente utilizzando EV Intelligence Engine. Nuovi comandi possono essere creati e resi accessibili dalla barra di ricerca per aiutare gli utenti a lavorare in modo più efficiente.



CONTROLLO FUNZIONI E ACCESSO AI DATI

Mantenete la conformità normativa e la sicurezza sfruttando i domini per segregare i dati e la protezione a livello organizzativo, garantendo controlli adeguati dei dati stessi e delle funzioni.



MULTILINGUA

Supportate la vostra azienda a livello globale con funzionalità multilingua out-of-the-box, separando i domini a livello dei dati per garantire che i tecnici possano lavorare sugli stessi ticket e workflow contemporaneamente e nella propria lingua.

DISPONIBILITÀ SAAS OPPURE ON-PREMISE

L'esperienza maturata dall'azienda nel distribuire modelli basati su SaaS e on-premise permette ai clienti EasyVista di scegliere un'affidabile piattaforma ITSM secondo le proprie esigenze. Pochi altri fornitori ITSM possiedono una così approfondita conoscenza del SaaS o risorse dedicate per disponibilità, sicurezza e performance.

Alcune caratteristiche uniche ITSM SaaS includono:

3 CLOUD MANAGEMENT CENTER

Con 3 Cloud Management Center (CMC) in Nord America e in Europa, EasyVista offre un livello di completezza e sicurezza ineguagliabile dalla maggior parte delle soluzioni ITSM SaaS presenti sul mercato. Ai CMC è dedicato personale altamente qualificato che garantisce disponibilità e supporto alla piattaforma SaaS 24 ore al giorno.

14 DATACENTER

Le nuove normative sul trattamento dei dati, come il GDPR, e le preoccupazioni che persistono sulla latenza dei collegamenti, stanno spingendo le organizzazioni a richiedere in molti casi che il SaaS venga erogato nella propria zona geografica. Grazie a 14 datacenter dislocati a livello europeo e all'esperienza acquisita assistendo clienti in oltre 50 Paesi, EasyVista si trova in una posizione unica per rispondere a queste esigenze.

AUDIT SEVERI

Per ridurre al minimo i rischi sulla violazione della privacy, le organizzazioni sono sempre più alla ricerca di fornitori di servizi SaaS costantemente sottoposti a revisione e controllati su queste tematiche. EasyVista è uno tra i pochi player del mondo ITSM a richiedere che i data center e le policy interne siano sottoposti ad audit annuali secondo lo standard SSAE-18 SOC 2 Type II.

INTEGRAZIONE “EASY”

EasyVista offre una varietà di connettori per l'integrazione con piattaforme di terze parti, garantendo che indipendentemente dal prodotto la soluzione EasyVista diventerà un valore aggiunto.

