



## ev Service Manager

**Plataforma probada ITSM 2.0** - Potencia tu madurez en TI con un motor de automatización robusto, que incluye soporte out-of-box para todo el ciclo de vida ITIL.

**Experiencias de usuario centradas en el empleado** - Aumenta la implantación de autoservicio y la productividad de tu plantilla, con experiencias adaptables e inteligentes.

**Bajo TCO** - Reduce los costes de ITSM con una combinación rentable de licencias y herramientas de configuración sin código.

**Trusted Cloud** - Garantiza la seguridad, disponibilidad y transparencia con los procesos operativos auditados SSAE-18, análisis de datos a gran escala y centros de datos globales.

**Facilitamos el uso de ITSM**

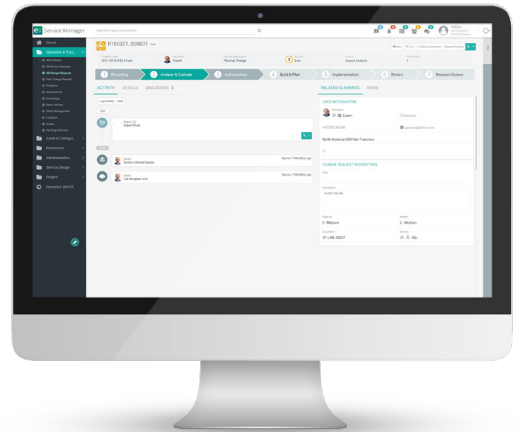
EasyVista aprovecha su amplia experiencia en el sector y el trabajo que llevan a cabo con miles de clientes corporativos en todo el mundo para simplificar la gestión de servicios TI, haciéndola fácil de usar y fácil de entregar. La probada plataforma de gestión de servicios EasyVista está posicionada para ayudar a las organizaciones a mejorar drásticamente los niveles de servicio y reducir los costes de TI. EasyVista Service Manager ofrece una amplia cobertura de las áreas de proceso de ITIL, junto con una experiencia intuitiva del usuario y herramientas integradas, para acelerar la implementación y simplificar las tareas de configuración.

## INTERFAZ DE USUARIO ADAPTABLE, POTENTE E INTELIGENTE

Cuando la experiencia del usuario se lleva a cabo correctamente, se traduce en una mayor productividad para TI, mayores tasas de adopción para los usuarios finales y mayor visibilidad para los directivos. La plataforma de EasyVista permite a las organizaciones proporcionar experiencias de usuario potentes con aplicaciones adaptables, personalizadas y predefinidas.

Diseñamos nuestra interfaz teniendo en cuenta al usuario de administración de servicios: nuestro objetivo es potenciar una nueva forma de trabajar, brindando la mejor experiencia de usuario en la industria ITSM: adaptable, potente e inteligente.

Nuestra arquitectura de interfaz de usuario y su integración con nuestra tecnología de aplicaciones de servicio proporcionan una plataforma para la innovación, que te permite aumentar la experiencia de cada usuario con una poderosa automatización adaptable al contexto, recomendaciones basadas en la inteligencia artificial, conocimiento inteligente y cuadros de mando y aplicaciones basados en personas... todos diseñados con el objetivo de que tú y tus usuarios mantengáis el control.



## PLATAFORMA TOTALMENTE INTEGRADA PARA GESTIÓN DE SERVICIOS TI

Con una cobertura completa de los procesos ITIL y PinkVerified sobre 11 procesos, EV Service Manager permite a las organizaciones madurar su práctica de ITSM, independientemente de su nivel de madurez actual. Comenzando con los procesos centrales de Service Desk, las organizaciones TI pueden madurar con el tiempo mediante el empleo de procesos ITIL según sea necesario.

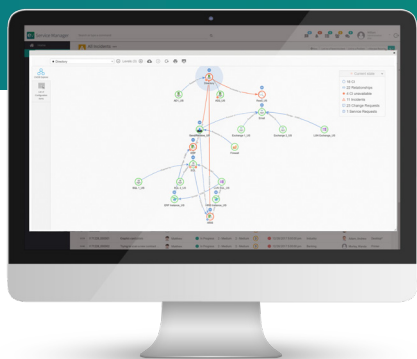
Hacemos que sea fácil de diseñar, implementar, cambiar y actualizar. EV Service Manager te permite recuperar el control de la entrega de servicios, al conectar e integrar tu proceso en una solución fácil de usar y fácil de entregar. Tu equipo se convierte en el eje central del soporte y del servicio, no sólo proporcionando una imagen integrada de información, control y gobierno, sino también un sistema racionalizado de cambio y agilidad.

- Ⓟ Gestión de incidencias
- Ⓟ Gestión de problemas
- Ⓟ Gestión de cambios
- Ⓟ Cumplimiento de solicitudes
- Ⓟ Catálogo de servicios
- Ⓟ Gestión de niveles
- Ⓟ Gestión de la disponibilidad
- Ⓟ Gestión del conocimiento

- Ⓟ Gestión de continuidad de servicio TI
- Ⓟ Gestión del portfolio de servicios
- Ⓟ Gestión de activos y configuraciones
- Gestión de acceso
- Gestión de peticiones
- Gestión financiera
- Gestión del inventario
- Autoservicio

- Informes y medición del servicio
- Gestión de capacidades
- Gestión de eventos
- Gestión del portfolio de servicios
- Gestión de compras
- Gestión de lanzamientos
- Gestión de licencias de software
- Gestión de proveedores

Ⓟ PINK ITIL V3 2011 VERIFICADO



## SEGUIR TUS ACTIVOS DE TI EFICIENTEMENTE CON GESTIÓN DE ACTIVOS Y CONFIGURACIÓN TI

La Gestión de Activos TI no se limita a la búsqueda de activos, sino que contempla el Ciclo de Vida entero de los Activos, agregando valor e inteligencia a todo el proceso. En el corazón de las soluciones efectivas de gestión activos se encuentra la base de datos de gestión de configuración (CMDB), un sistema de conocimiento central que convierte los datos de activos en bruto en una imagen integral tipo-web de tu entorno, para mostrar cómo los activos están vinculados y dependen unos de otros y así mejorar la toma de decisiones.

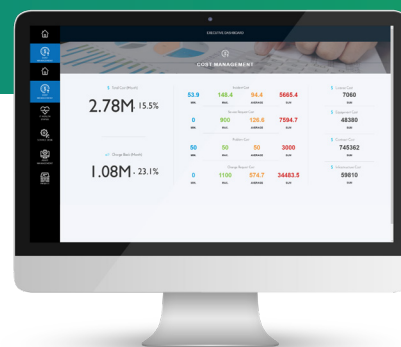
- Mapeo de dependencias
- CMDB
- Gestión del inventario
- Gestión de licencias de software

- Gestión de contratos
- Refacturaciones
- Compras
- Gestión de proveedores / vendedores

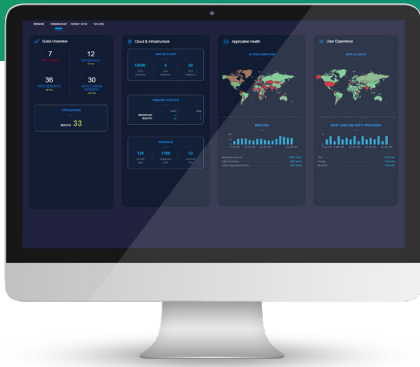
- Facturación
- Lectura de códigos de barras
- Depreciación de activos

## ADMINISTRA LA TI COMO UNA EMPRESA CON GESTIÓN FINANCIERA DE TI

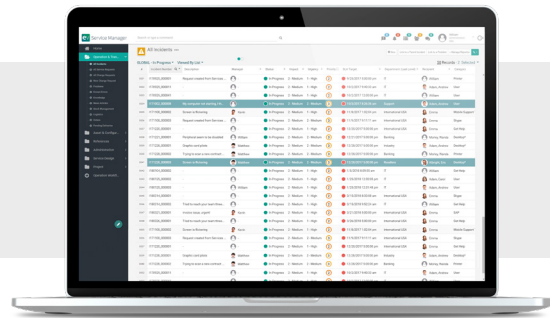
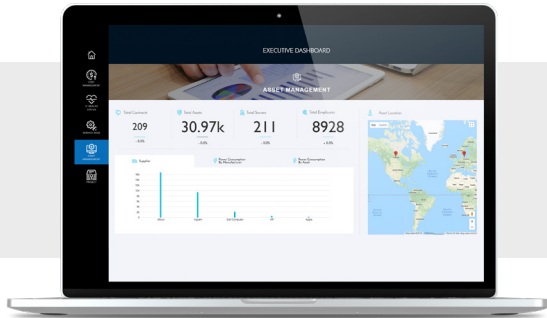
EV Service Manager facilita a la TI una inteligencia de gestión financiera, de gobierno y de negocios integral para entender y comunicar el valor de negocio de la entrega de servicios de TI orientadas al cliente. Toma decisiones acertadas cuando se trata de los costes, la calidad y el valor de tus servicios TI. Asegúrate de tener la visibilidad de alto nivel necesaria sobre qué servicios se están entregando, cuánto tiempo se tarda en entregarlos y a qué coste.



## VISIBILIDAD COMPLETA CON INFORMES Y CUADROS DE MANDO



Nuestros informes y cuadros de mando tienen como objetivo simplificar el proceso de creación de informes a través de una amplia biblioteca de informes y cuadros de mando listos para usar. Hay informes y cuadros de mando nuevos disponibles para descargar de forma regular. Todos los informes se pueden personalizar según tus necesidades o puedes crear los tuyos propios. Hasta puedes conectarlo a tu propia fuente de datos para agregar información de cualquier solución de terceros y obtener una visibilidad completa.



## HERRAMIENTAS INTEGRADAS

La plataforma viene con una serie de herramientas integradas fáciles de usar, que aceleran la capacidad de una organización para ponerse en marcha rápidamente, reducir su coste de administración, reducir el tiempo para resolver los problemas de TI y ayudar a la empresa a todos los niveles.



### FLUJOS DE TRABAJO DRAG-AND-DROP

Automatiza tus procesos ITSM utilizando una de nuestras plantillas de flujo de trabajo, basadas en buenas prácticas, o crea tu propia funcionalidad de arrastrar y soltar en el lienzo del flujo de trabajo.



### AUTOMATIZACIÓN INTELIGENTE

Realiza acciones complejas de varios pasos con sólo unos pocos clics, utilizando uno de los 400 wizards integrados, listos para usar, que te guiará paso a paso y que, gracias a su automatización inteligente, te ayudará a asegurar la precisión y mejorar la eficiencia.



### TECNOLOGÍA DE APLICACIONES DE SERVICIO

Configura, sin código, aplicaciones, portales y cuadros de mando útiles, intuitivos y adaptables, utilizando nuestras plantillas preconfiguradas para comenzar.



### INTERFAZ DE COMANDOS Evie

Guía a los usuarios a completar tareas rutinarias y complejas utilizando comandos de ejecución, automatizaciones inteligentes, filtros y búsquedas definidas para trabajar más rápido con EV Intelligence Engine. Se pueden crear nuevos comandos y acceder a ellos desde la barra de búsqueda, para ayudar al personal a trabajar de manera más eficiente.



### CONTROL DE FUNCIONES Y ACCESO A DATOS

Controla el cumplimiento de la normativa y de la seguridad mediante el apalancamiento de dominios para segregar datos y seguridad a nivel organizacional, asegurando controles adecuados de datos y funciones.



### MULTILINGÜE

Ayuda a tu empresa de forma global con capacidades multilingües listas para usar y dominios separados al nivel de datos, para ayudar a asegurar que los técnicos puedan trabajar simultáneamente en los mismos tickets y flujos de trabajo en su propio idioma.

## DISPONIBLE EN SAAS – ON PREMISE

Una amplia experiencia en el suministro de modelos basados en SaaS y en licencia tradicional permite a los clientes de EasyVista seleccionar una plataforma ITSM con confianza y en sus propios términos. Pocos proveedores de ITSM tienen la profunda experiencia en SaaS o la amplitud de recursos SaaS dedicados a la disponibilidad, seguridad y rendimiento como EasyVista.

Algunas características únicas de nuestro SaaS ITSM incluyen:

### 3 CENTROS DE GESTIÓN EN LA NUBE

Con 3 Cloud Management Centers (CMCs), en Norteamérica y en Europa, EasyVista ofrece un nivel de minuciosidad y seguridad sin comparación con la mayoría de las soluciones SaaS de ITSM en el mercado. Una plantilla altamente capacitada está dedicada a los CMCs, asegurando la disponibilidad y el soporte de la plataforma SaaS, las 24 horas del día.

### 14 CENTROS DE DATOS

Las nuevas normas sobre soberanía de datos, como GDPR, y las preocupaciones de latencia existentes están llevando a las organizaciones a requerir instancias SaaS en su región geográfica. Con 14 centros de datos distribuidos regionalmente y experiencia en la atención a clientes en más de 50 países, EasyVista se encuentra en una posición única para abordar estas cuestiones.

### AUDITORÍAS INDEPENDIENTES

Para minimizar las cuestiones relativas a la privacidad y a los riesgos, las organizaciones cada vez más buscan proveedores de SaaS que hayan sido auditados de forma independiente para el riesgo y la seguridad. EasyVista es uno de los pocos proveedores de ITSM que requieren que los centros de datos y las políticas internas se sometan a amplias auditorías anuales tipo II SSAE-18 SOC 2.

## INTEGRACIONES FÁCILES

EasyVista ofrece una variedad de diferentes canales de integración para garantizar que, independientemente del producto, la plataforma EasyVista aumentará el valor que recibes.

